

• Comando automatico tramite cilindri idraulici rotanti
Power operated with rotating hydraulic cylinders

• Bloccaggio DIAMETRI ESTERNI
OUTSIDE DIAMETERS clamping



APPLICAZIONI

Adatto alle lavorazioni con bloccaggio esterno di serie medio-grandi di pezzi ma anche di piccole serie ove si richieda grande precisione di concentricità e parallelismo grazie all'azione staffante delle colonne porta griffe anche alle altissime velocità di rotazione. Le griffe a richiesta in acciaio tutta tempra di costo contenuto possono essere ripristinate dall'utilizzatore (grazie ad un anello specifico per la centratura) senza dover sostituirle in caso di usura fino a 4/5 volte (con un Kit specifico di n. 5 anelli per la centratura). Grazie alla conformazione delle colonne porta griffe e delle griffe la serie ACS-E è poco sensibile alla perdita di bloccaggio per effetto della forza centrifuga cosa che permette di bloccare pezzi di debole struttura senza deformarli.

CARATTERISTICHE TECNICHE

Corpo in acciaio interamente cementato, temprato e rettificato. Stagno con lubrificazione a grasso, il corpo presenta delle aperture per l'evacuazione dei trucioli.

La serie ACS-E è esente dal tipico fenomeno di alzata delle griffe di un normale autocentrante con guide a T, cosa che permette una longevità di uso senza paragoni.

APPLICATION

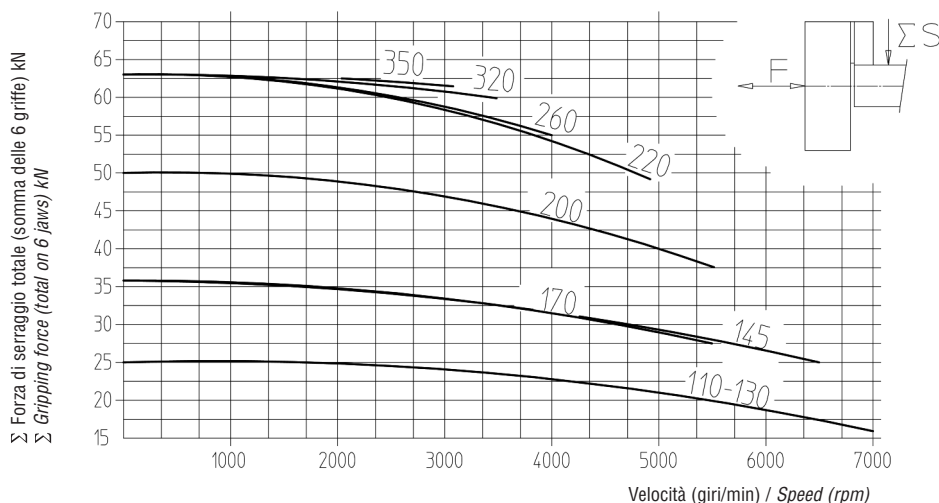
This chuck is used for external clamping of medium to large lot sizes, as well as smaller quantities where high concentricity and parallelism are required. This is made possible by the pull-down action of the internal columns, even at very high rotational speed. Reasonably priced through hardened jaws are supplied on request. These jaws can be turned or ground 4 to 5 times as needed by using a kit including 5 boring rings.

The column and jaw designs make this chuck less subject to loss of clamping force due to centrifugal force. This feature allows the chuck to clamp thin workpieces without any deformation.

TECHNICAL FEATURES

The chuck body is completely hardened and ground. This chuck is part of our Proof-line series of sealed chucks, requiring no daily lubrication. Lubrication with specific grease, milled areas for chips evacuation. This chuck does not have the jaw-lift phenomenon that is so common in other chucks. This feature increases the working life of the chuck.

Diagramma della forza di serraggio dinamica - Dynamic gripping force diagram



I diagrammi rappresentati sono da considerarsi con morsetti standard, lavorati alla metà della massa iniziale e con medio ingrassaggio. È da considerarsi nella norma una variazione di $\pm 10\%$ a parità di condizioni di impiego.

The diagrams refer to properly lubricated chucks with standard jaws, machined to half of their initial mass. A variation of $\pm 10\%$ is considered normal.

modello MARIO PINTO MARIO PINTO type		110	130	145	170	200	220	260	320	350
Corsa per griffa - Radial jaw stroke	mm	2.6	2.6	2.6	2.6	2.6	3.2	4	6	6
Corsa del manicotto - Wedge stroke	mm	10	10	10	10	10	12	15	15	15
Forza di trazione max - Max draw-pull	kN	10	10	15	15	20	25	25	35	35
Forza di serraggio max - Max gripping force	kN	25	25	36	36	50	63	63	63	63
Max vel. di rotazione - Max rotating speed	rpm	8000	7000	6500	6300	5500	4900	4300	3400	3100
Massa (senza morsetti) Mass (without top jaws)	Kg	5	12	14	17	30	35	50	75	90
Momento d'inerzia - Moment of inertia	Kg·m ²	0.007	0.02	0.03	0.06	0.16	0.21	0.35	0.84	1
Diametri di bloccaggio consigliati Recommended clamping diameters	min	4	10	20	30	30	50	90	90	120
	max	45	50	70	95	100	125	165	215	245

Cilindri consigliati Recommended cylinder	SIN-S 70	SIN-S 70	SIN-S 70	SIN-S 85	SIN-S 100	SIN-S 125	SIN-S 125	SIN-S 125	SIN-S 125	SIN-S 125
	SIN-S 85	SIN-S 85	SIN-S 85	SIN-S 100	SIN-S 125	SIN-S 150	SIN-S 150	SIN-S 150	SIN-S 150	SIN-S 150

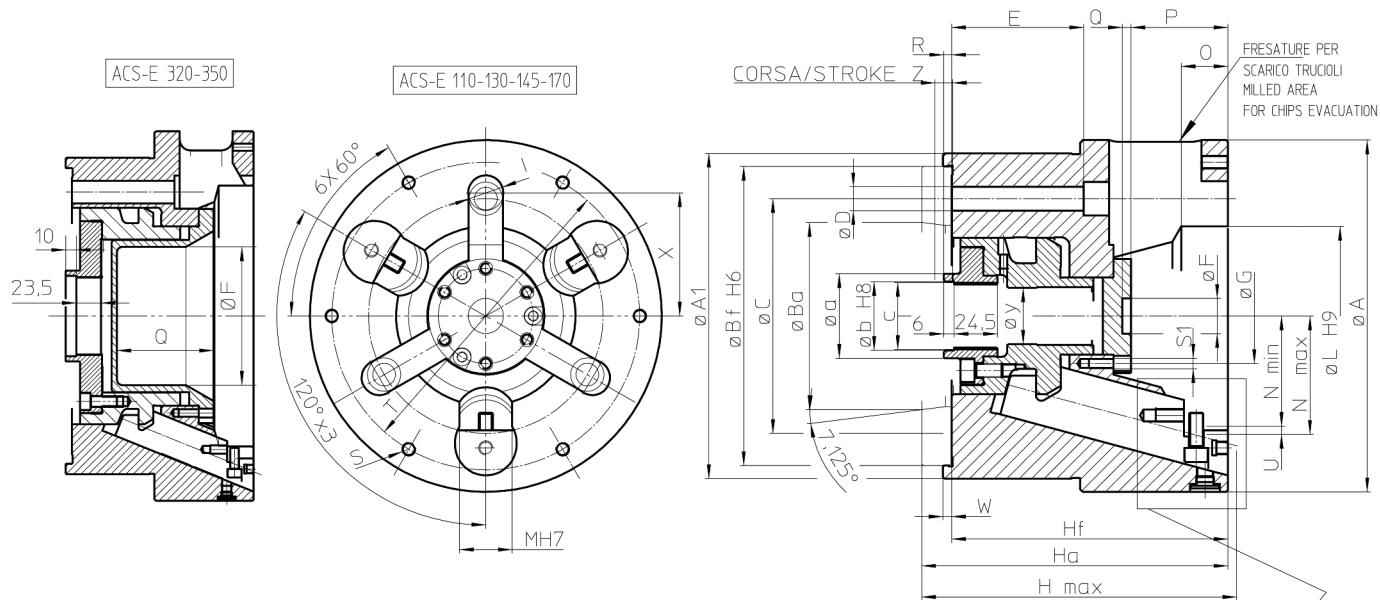
Codice d'ordine autocentrante Order code power chuck	77690111	77690113	77690114	77690117	77690120	77690122	77690125	77690132	77690135
Codice d'ordine morsetti duri Order code hard top jaws	69761110	69761310	69761410	69761710	69762010	69762210		69763210	

ACS-E 3

Autocentranti MPT a 3 colonne inclinate con effetto staffante di altissima precisione MPT 3 high-precision, pull-down column chucks

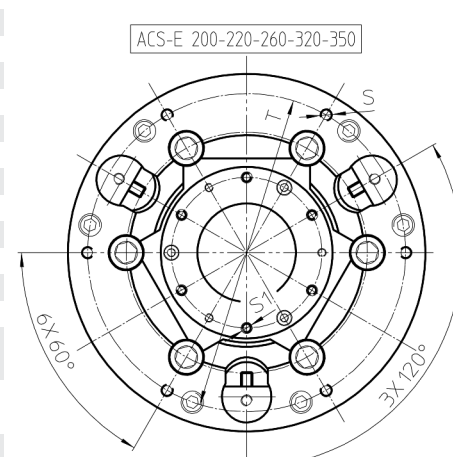
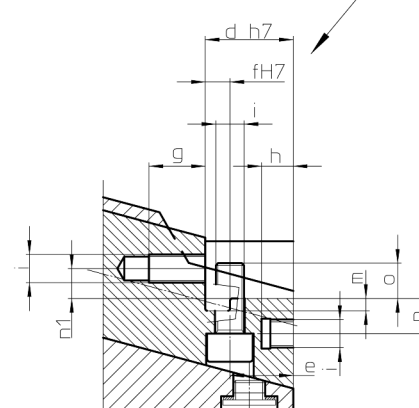
• Comando automatico tramite cilindri idraulici rotanti
Power operated with rotating hydraulic cylinders

• Bloccaggio DIAMETRI ESTERNI
OUTSIDE DIAMETERS clamping



Soggetto a cambiamenti tecnici - Subject to technical changes

MPT Tipo ACS-E 3	110	130	145	170	200	220	260	320	350
Attacco - Mounting	- FL 90*	ISO-A4 FL 115	ISO-A4 FL 115	ISO-A5 FL 140	ISO-A6 FL 170	ISO-A6 FL 170	ISO-A8 FL 220	ISO-A11 FL280	ISO-A11 FL280
A/A1	112/100	130/130	147/130	172/155	200/185	220/185	260/235	324/300	354/300
Ba	-	63.513	63.513	82.563	106.375	106.375	139.719	196.869	196.869
Bf	90	115	115	140	170	170	220	280	280
C	70	82.6	82.6	104.8	133.4	133.4	171.4	235	235
D	3x8.5	3x11	3x11	3x11	6x13	6x13	6x17	6x21	6x21
E	48	64	64	65	75	75	91	97	97
F	-	-	16	20	20	30	70	105	131
G	38	-	40	65	54	68	107	154	184
H max	-	130	130	140	179	183	198.5	200.5	200.5
Ha	-	125	125	135	174	177	191	193	193
Hf	95	112	112	120	157	160	172	172	172
I	-	20	20	20	-	-	-	-	-
L	52	55	75	98	102	126	167	217	247
M	18	20	20	20	30	30	30	30	30
N min/max	30.2/32.8	33.7/36.3	43.7/46.3	56.2/58.8	63.7/66.3	73.4/76.6	93/97	117/123	132/138
O	22.5	26.5	26.5	26.5	32	33	34	33	33
P	25	30	29	29	55	50.5	40	38	38
Q	-	-	5	5	7	7	65.5	91.5	91.5
R	15	18	18	4.5	4.5	3.5	2	6	6
S	6xM5	6xM6	6xM6	6xM6	6xM8	6xM8	6xM8	12xM8	12xM8
S1	-	-	3xM5	6xM5	6xM6	6xM6	6xM6	6xM8	6xM8
T	90	115	115	145	175	190	226	290	320
Corsa Stroke	U	2.6	2.6	2.6	2.6	3.2	4	6	6
Corsa Stroke	Z	10	10	10	10	10	12	15	15
X	-	41.3	41.3	52.4	-	-	-	-	-
W	4	5	5	5	5	5	5	6	6
a	28	36	36	48	48	48	48	86	86
b	22	29	29	39	39	39	39	76	76
c	M20 x 1.5	M28 x 1.5	M28 x 1.5	M38 x 1.5	M38 x 1.5	M38 x 1.5	M38 x 1.5	M75x2	M75x2
d	18	20	20	20	25	25	25	25	25
e	13	14	14	14	18	18	18	18	18
f	5	6	6	6	7	7	7	7	7
g	12	12	12	12	16	16	16	16	16
h	8	-	-	-	9	9	9	9	9
i	M6	M6	M6	M6	M8	M8	M8	M8	M8
m	3.5	3.5	3.5	3.5	3.5	3.5	3.5	3.5	3.5
n	9	7.5	7.5	7.5	10	10	10	10	10
n1	5	6.5	6.5	6.5	8.5	8.5	8.5	8.5	8.5
o	8.5	8.5	8.5	8.5	9	9	9	9	9
y	10.5	12.5	14	32	32	32	32	115	115



Gli autocentranti sono predisposti per 2 passaggi centralizzati, aria lubrificata e aria compressa di pulizia o presenza pezzo. A richiesta, su alcuni tipi, è possibile applicare un terzo passaggio centralizzato. Contattare il nostro UFF. TECNICO per eventuali chiarimenti. Per flange di attacco vedi pag. 69-114-115 Per morsetti duri vedi pag. 66

Standard equipment includes double central passage for lubrication, air or workpiece control. 3rd central passage upon request. Please call our technical office if you need more information. For adapters see page 69-114-115 For hard jaws see page 66

Flange ISO-A a richiesta / ISO-A adapter upon request

Mario Pinto S.p.A.

ACS-E 6

Autocentranti MPT a 6 colonne inclinate con effetto staffante di altissima precisione MPT 6 high-precision, pull-down column chucks

• Comando automatico tramite cilindri idraulici rotanti
Power operated with rotating hydraulic cylinders

• Bloccaggio DIAMETRI ESTERNI
OUTSIDE DIAMETERS clamping



APPLICAZIONI

Stesse applicazioni dell'ACS-E-3, ma disponendo di sei colonne staffanti porta griffe è particolarmente adatto per lavorazioni di ripresa di particolari facilmente deformabili quali anelli di cuscinetto, dischi freno, tamburi.

CARATTERISTICHE TECNICHE

Corpo in acciaio interamente cementato, temprato e rettificato. Stagno con lubrificazione a grasso, il corpo presenta delle aperture per l'evacuazione dei trucioli. La serie ACS-E è esente dal tipico fenomeno di alzata delle griffe di un normale autocentrante con guide a T, cosa che permette una longevità in produzione senza paragoni.

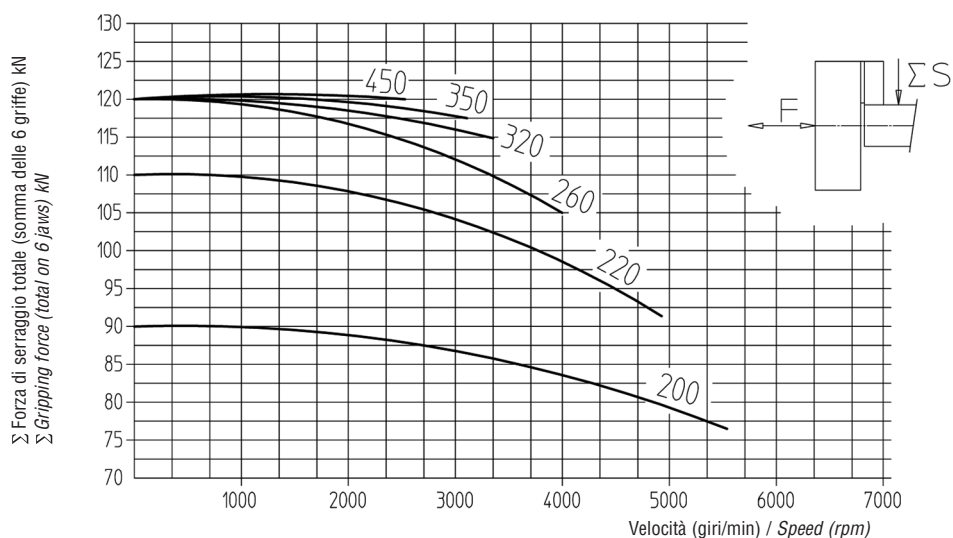
APPLICATION

Same application as ACS-E-3. This chuck uses a 6-column (jaw) system making it particularly useful for workpieces that are easy to deform, such as rings for bearings, brake drums, brake discs.

TECHNICAL FEATURES

The chuck body is completely hardened and ground. This chuck is part of our Proofline series of sealed chucks, requiring no daily lubrication. Lubrication with specific grease, milled areas for chips evacuation. This chuck does not have the jaw-lift phenomenon that is so common in other chucks. This feature increases the working life of the chuck.

Diagramma della forza di serraggio dinamica - Dynamic gripping force diagram



I diagrammi rappresentati sono da considerarsi con morsetti standard, lavorati alla metà della massa iniziale e con medio ingrassaggio. È da considerarsi nella norma una variazione di $\pm 10\%$ a parità di condizioni di impiego.

The diagrams refer to properly lubricated chucks with standard jaws, machined to half of their initial mass. A variation of $\pm 10\%$ under similar working conditions is considered normal.

modello MARIO PINTO MARIO PINTO type		200	220	260	320	350	450
Corsa per griffa - Radial jaw stroke	mm	2.6	3.2	4	6	6	6
Corsa del manicotto - Wedge stroke	mm	10	12	15	15	15	15
Forza di trazione max - Max draw-pull	kN	40	50	50	65	65	65
Forza di serraggio max - Max gripping force	kN	90	110	120	120	120	120
Max vel. di rotazione - Max rotating speed	rpm	5500	4900	4300	3400	3100	2200
Massa (senza morsetti) Mass (without top jaws)	Kg	30	35	50	75	90	130
Momento d'inerzia - Moment of inertia	Kg·m ²	0.16	0.21	0.35	0.84	1	3
Diametri di bloccaggio consigliati Recommended clamping diameters	min	30	50	90	90	120	210
	max	100	125	165	215	245	335

Cilindri consigliati Recommended cylinder	SIN-S 100	SIN-S 125	SIN-S 125	SIN-S 125	SIN-S 125	SIN-S 125
	SIN-S 125	SIN-S 150	SIN-S 150	SIN-S 150	SIN-S 150	SIN-S 150

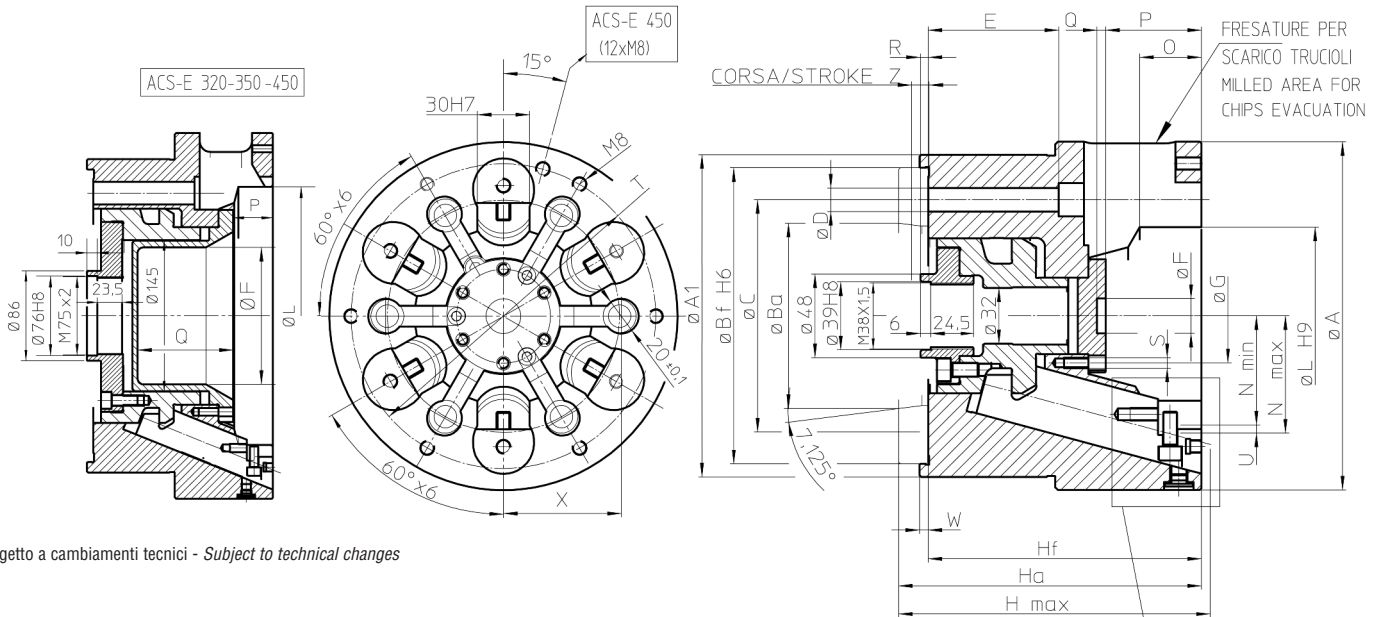
Codice d'ordine autocentrante Order code power chuck	77690420	77690422	77690425	77690432	77690435	77690445
Codice d'ordine morsetti duri Order code hard top jaws	69762040	69762210 (x2)		69763210 (x2)		

ACS-E 6

Autocentranti MPT a 6 colonne inclinate con effetto staffante di altissima precisione MPT 6 high-precision, pull-down column chucks

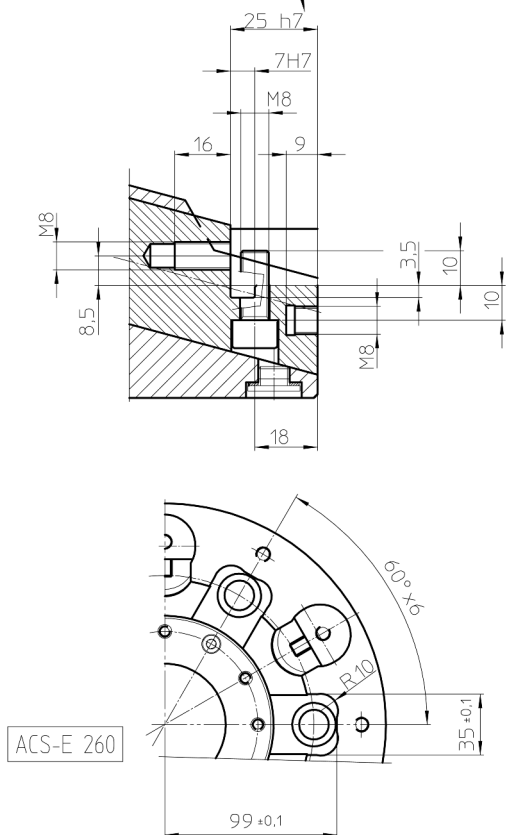
• Comando automatico tramite cilindri idraulici rotanti
Power operated with rotating hydraulic cylinders

• Bloccaggio DIAMETRI ESTERNI
OUTSIDE DIAMETERS clamping



Soggetto a cambiamenti tecnici - Subject to technical changes

MPT Tipo ACS-E 6	200	220	260	320	350	450	
Attacco - Mounting	ISO-A6 FL 170	ISO-A6 FL 170	ISO-A8 FL 220	ISO-A11 FL 280	ISO-A11 FL 280	ISO-A15 FL 380	
A	200	220	260	324	354	450	
A1	185	185	235	300	300	410	
Ba	106.375	106.375	139.719	196.869	196.869	285.775	
Bf	170	170	220	280	280	380	
C	133.4	133.4	171.4	235	235	330.2	
D	13	13	17	21	21	25	
E	75	75	91	97	97	97	
F	20	30	70	105	131	180	
G	54	68	107	154	184	270	
H max	179	183	198.5	200.5	200.5	202.5	
Ha	174	177	191	193	193	195	
Hf	157	160	172	172	172	172	
L	102	126	167	217	247	336	
N max	66.3	76.6	97	123	138	182	
N min	63.7	73.4	93	117	132	176	
O	32	33	34	33	33	33	
P	55	50.5	40	38	38	38	
Q	7	7	65.5	91.5	91.5	90	
R	4.5	3.5	2	6	6	6	
S	6xM6	6xM6	6xM6	6xM8	6xM8	6xM8	
T	175	190	226	290	320	405	
Corsa - Stroke	U	2.6	3.2	4	6	6	6
Corsa - Stroke	Z	10	12	15	15	15	15
	X	66.7	72	-	-	-	-
	W	5	5	5	6	6	6



Gli autocentranti sono predisposti per 2 passaggi centralizzati, aria lubrificata e aria compressa di pulizia o presenza pezzo.
A richiesta, su alcuni tipi, è possibile applicare un terzo passaggio centralizzato.
Contattare il nostro UFF. TECNICO per eventuali chiarimenti.
Per flange di attacco vedi pag. 69-114-115
Per morsetti duri vedi pag. 66

Standard equipment includes double central passage for lubrication, air or workpiece control.
3rd central passage upon request.
Please call our technical office if you need more information.
For adapters see page 69-114-115
For hard jaws see page 66