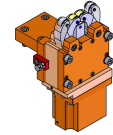


05418000 - LUNETTA D55 D5-60 SLU-1-M H114

Tipo	STEADY REST Lunetta autocentrante per torretta
Attacco	GAMBO CILINDRICO 55
Uscita utensile	Ganasce di presa Ø5-Ø60
Raffreddamento	N.D.
H [mm]	114
Ø Min [mm]	5
Ø Max [mm]	60
Pressione max [bar]	14
Accessori	N.D.
Note	N.D.
Note per il montaggio	Può avere delle limitazioni per alcune installazioni



Verificare sempre gli ingombri del portautensile in torretta

ATTENZIONE :
APERTURA A MOLLA
CHIUSURA CON LIQUIDO REFRIGERANTE
 il liquido refrigerante deve essere filtrato
 min. 0,03 - max. 0,05

ATTENZIONE :
OPENING THROUGH SPRING SYSTEM
CLOSING THROUGH COOLANT SYSTEM
 The Coolant must be filtered min. 0,03 -
 max. 0,05

Tipo molla D-313W
 Rata molla 5,961 N/mm
 Forza max 377,4 N
 Forza con lunetta chiusa 342,7 N
 Forza con lunetta aperta 152 N

 Spring type D-313W
 Spring rate 5,961 N/mm
 Force max 377,4 N
 Force with closed steady-rest 342,7 N
 Force with open steady-rest 152 N

 Tipo molla D-313G
 Rata molla 6,451 N/mm
 Forza max 392 N
 Forza con lunetta chiusa 389 N
 Forza con lunetta aperta 182,5 N

 Spring type D-313G
 Spring rate 6,451 N/mm
 Force max 392 N
 Force with closed steady-rest 389 N
 Force with open steady-rest 182,5 N

ø cilindro 60mm
 Superficie pistone 28,27 cm²
 Corsa max 32,5mm
 Max. pressione d'esercizio 14bar
 Max. forza di bloccaggio/roll. 100daN
 Max. velocità periferica rullo 800m/min
 Precisione di centraggio
 (Tolleranza di precisione a DIN ISO1101)
 su tutta la zona di bloccaggio alle stesse
 condizioni di bloccaggio 0,02mm
 Precisione di ripetibilità con lunetta
 allineata sul diametro di bloccaggio 0,005mm.

 Cylinder dia. 60mm
 Piston surface 28,27 cm²
 Max stroke 32,5mm
 Max. pressure 14bar
 Max. clamping force/roller 100daN
 Max. roller rim speed 800m/min
 Centering precision
 (precision tolerance to DIN ISO1101)
 on the complete clamping area at the same
 clamping conditions 0,02mm
 Repeatability with steady-rest aligned on the
 clamping diameter 0,005mm.

DATE/DATE

15/02/2022

05418000-R011

Salvo modifiche tecniche