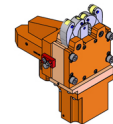


# 05256400 - LUNETTA H140 HYPER Q 150 MZ

<b>Tipo</b>	STEADY REST Lunetta autocentrante per torretta
<b>Attacco</b>	VDI 40
<b>Uscita utensile</b>	Ganasce di presa Ø5-Ø60
<b>Raffreddamento</b>	N.D.
<b>H [mm]</b>	140
<b>Ø Min [mm]</b>	5
<b>Ø Max [mm]</b>	60
<b>Pressione max [bar]</b>	14
<b>Accessori</b>	N.D.
<b>Note</b>	N.D.
<b>Note per il montaggio</b>	Può avere delle limitazioni per alcune installazioni



**ATTENZIONE: VERIFICARE L'ORIENTAMENTO DELLA DENTATURA VDI**

Verificare sempre gli ingombri del portautensile in torretta

Technical drawings showing dimensions: 15,9, 246,5, 227, 142, 106,5, 20, 140, 114, 69, 69,5, 74, 223,5, 132,5, 20, ~195.

**DIAGRAMMA FORZA TOTALE SENZA MOLLA**

**DIAGRAMMA di BLOCCAGGIO FORZA MOLLA**

**Tipo molla D-313W**  
 Rota molla 5,961 N/mm  
 Forza max. 377,4 N  
 Forza con lunetta chiusa 342,7 N  
 Forza con lunetta aperta 152 N

**Spring type D-313W**  
 Spring rate 5,961 N/mm  
 Force max. 377,4 N  
 Force with closed steady-rest 342,7 N  
 Force with open steady-rest 152 N

**Tipo molla D-313G**  
 Rota molla 6,451 N/mm  
 Forza max. 392 N  
 Forza con lunetta chiusa 389 N  
 Forza con lunetta aperta 182,5 N

**Spring type D-313G**  
 Spring rate 6,451 N/mm  
 Force max. 392 N  
 Force with closed steady-rest 389 N  
 Force with open steady-rest 182,5 N

Ø cilindro 60mm  
 Superficie pistone 28,27 cm<sup>2</sup>  
 Corsa max. 32,5mm  
 Max. pressione d'esercizio 14bar  
 Max. forza di bloccaggio/ruolo 100daN  
 Max. velocità periferica ruolo 800m/min  
 Precisione di centraggio (toleranza di precisione a DIN ISO1101) su tutta la zona di bloccaggio alle stesse condizioni di bloccaggio 0,02mm  
 Precisione di ripetibilità con lunetta allineata sul diametro di bloccaggio 0,005mm.

Cylinder dia. 60mm  
 Piston surface 28,27 cm<sup>2</sup>  
 Max stroke 32,5mm  
 Max. pressure 14bar  
 Max. clamping force/roller 100daN  
 Max. roller rim speed 800m/min  
 Centering precision (precision tolerance to DIN ISO1101) on the complete clamping area at the same clamping conditions 0,02mm  
 Repeatability with steady-rest aligned on the clamping diameter 0,005mm.

**ATTENZIONE :**  
 APERTURA A MOLLA  
 CHIUSURA CON LIQUIDO REFRIGERANTE  
 il liquido refrigerante deve essere filtrato  
 min. 0,03 - max. 0,05

**ATTENZIONE :**  
 OPENING THROUGH SPRING SYSTEM  
 CLOSING THROUGH COOLANT SYSTEM  
 The Coolant must be filtered min. 0,03 - max. 0,05

**Salvo modifiche tecniche**

DATE/DATE	26/08/2019
	05256400-R011