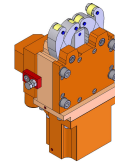


05043000 - LUNETTA VDI30 H130

Tipo	STEADY REST Lunetta autocentrante per torretta
Attacco	VDI 30
Uscita utensile	Ganasce di presa Ø5-Ø60
Raffreddamento	N.D.
H [mm]	130
Ø Min [mm]	5
Ø Max [mm]	60
Pressione max [bar]	14
Accessori	N.D.
Note	N.D.
Note per il montaggio	Può avere delle limitazioni per alcune installazioni



ATTENZIONE: VERIFICARE L'ORIENTAMENTO DELLA DENTATURA VDI

Verificare sempre gli ingombri del portautensile in torretta

ATTENZIONE :
APERTURA A MOLLA
CHIUSURA CON LIQUIDO REFRIGERANTE
 il liquido refrigerante deve essere filtrato
 min. 0,03 - max. 0,05

ATTENZIONE :
OPENING THROUGH SPRING SYSTEM
CLOSING THROUGH COOLANT SYSTEM
 The Coolant must be filtered min. 0,03 -
 max. 0,05

a cilindro 60mm
 Superficie pistone 28,27 cm²
 Corsa max 32,5mm
 Max. pressione d'esercizio 14bar
 Max. forza di bloccaggio/ruolo 100daN
 Max. velocità periferica ruolo 800m/min
 Precisione di centraggio
 (Tolleranza di precisione a DIN ISO 1101)
 su tutta la zona di bloccaggio alle stesse
 condizioni di bloccaggio 0,02mm
 Precisione di ripetibilità con lunetta
 cilindrica sul diametro di bloccaggio 0,005mm.

 Cylinder dia. 60mm
 Piston surface 28,27 cm²
 Max stroke 32,5mm
 Max. pressure 14bar
 Max. clamping force/roller 100daN
 Max. roller rim speed 800m/min
 Centering precision
 (precision tolerance to DIN ISO 1101)
 on the complete clamping area at the same
 clamping conditions 0,02mm
 Repeatability with steady-rest aligned on the
 clamping diameter 0,005mm.

Salvo modifiche tecniche

DATE/DATE: 16/02/2022 **05043000-R011**