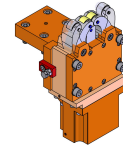


## 05013400 - LUNETTA D55 H84

<b>Tipo</b>	STEADY REST Lunetta autocentrante per torretta
<b>Attacco</b>	GAMBO CILINDRICO 55
<b>Uscita utensile</b>	Ganasce di presa Ø5-Ø60
<b>Raffreddamento</b>	N.D.
<b>H [mm]</b>	84
<b>Ø Min [mm]</b>	5
<b>Ø Max [mm]</b>	60
<b>Pressione max [bar]</b>	14
<b>Accessori</b>	N.D.
<b>Note</b>	N.D.
<b>Note per il montaggio</b>	Può avere delle limitazioni per alcune installazioni



Verificare sempre gli ingombri del portautensile in torretta

Technical drawing showing dimensions: 15,9~ (top), 247 (left), 227 (left), 142 (bottom), 110 (right), 100 (right), 60 (top), Ø 60 max., Ø 5 min. (top), 20 (top), 84 (left), 163 (left), 64,5 (bottom), 74 (bottom), 187 (bottom), 50 (right), 194,6~ (bottom).

Graph 1: Force vs. displacement for D-313W. Graph 2: Force vs. displacement for D-313G.

**ATTENZIONE :**  
**APERTURA A MOLLA**  
**CHIUSURA CON LIQUIDO REFRIGERANTE**  
 il liquido refrigerante deve essere filtrato  
 min. 0,03 - max. 0,05

**ATTENZIONE :**  
**OPENING THROUGH SPRING SYSTEM**  
**CLOSING THROUGH COOLANT SYSTEM**  
 The Coolant must be filtered min. 0,03 - max. 0,05

**Specificazioni Tecniche:**

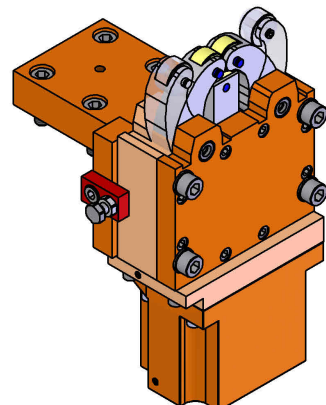
- Tipo molla: D-313W
- Rata molla: 5,961 N/mm
- Forza max: 377,4 N
- Forza con lunetta chiusa: 342,7 N
- Forza con lunetta aperta: 152 N
- Spring type: D-313W
- Spring rate: 5,961 N/mm
- Force max: 377,4 N
- Force with closed steady-rest: 342,7 N
- Force with open steady-rest: 152 N

**Specificazioni Tecniche:**

- Tipo molla: D-313G
- Rata molla: 6,451 N/mm
- Forza max: 392 N
- Forza con lunetta chiusa: 389 N
- Forza con lunetta aperta: 182,5 N
- Spring type: D-313G
- Spring rate: 6,451 N/mm
- Force max: 392 N
- Force with closed steady-rest: 389 N
- Force with open steady-rest: 182,5 N

**Specificazioni Tecniche:**

- Ø cilindro: 60mm
- Superficie pistone: 28,27 cm<sup>2</sup>
- Corsa max: 32,5mm
- Max. pressione d'esercizio: 14bar
- Max. forza di bloccaggio/rotolo: 100daN
- Max. velocità periferica rullo: 800m/min
- Precisione di centraggio (Tolleranza di precisione a DN ISO1101) su tutta la zona di bloccaggio alle stesse condizioni di bloccaggio 0,02mm
- Precisione di ripetibilità con lunetta allineata sul diametro di bloccaggio 0,005mm.
- Cylinder dia.: 60mm
- Piston surface: 28,27 cm<sup>2</sup>
- Max stroke: 32,5mm
- Max. pressure: 14bar
- Max. clamping force/roller: 100daN
- Max. roller rim speed: 800m/min
- Centering precision (precision tolerance to DN ISO1101) on the complete clamping area at the same clamping conditions 0,02mm
- Repeatability with steady-rest aligned on the clamping diameter 0,005mm.



DATE/ATA  
16/02/2022 **05013400-R011**

**Salvo modifiche tecniche**