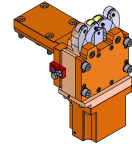


## 05364000 - LUNETTA D55,4 LR D5-60 SLU-1 H83

<b>Tipo</b>	STEADY REST Lunetta autocentrante per torretta
<b>Attacco</b>	GAMBO CILINDRICO 55,4
<b>Uscita utensile</b>	Ganasce di presa Ø5-Ø60
<b>Raffreddamento</b>	N.D.
<b>H [mm]</b>	83
<b>Ø Min [mm]</b>	5
<b>Ø Max [mm]</b>	60
<b>Pressione max [bar]</b>	14
<b>Accessori</b>	N.D.
<b>Note</b>	N.D.
<b>Note per il montaggio</b>	Può avere delle limitazioni per alcune installazioni



Verificare sempre gli ingombri del portautensile in torretta

**ATTENZIONE :**  
**APERTURA A MOLLA**  
**CHIUSURA CON LIQUIDO REFRIGERANTE**  
 il liquido refrigerante deve essere filtrato  
 min. 0,03 - max. 0,05  
**ATTENZIONE :**  
**OPENING THROUGH SPRING SYSTEM**  
**CLOSING THROUGH COOLANT SYSTEM**  
 The Coolant must be filtered min. 0,03 -  
 max. 0,05

**Tipo molla D-313W**  
 Rata molla 5,961 N/mm  
 Forza max 377,4 N  
 Forza con lunetta chiusa 342,7 N  
 Forza con lunetta aperta 152 N  
**Spring type D-313W**  
 Spring rate 5,961 N/mm  
 Force max 377,4 N  
 Force with closed steady-rest 342,7 N  
 Force with open steady-rest 152 N

**Tipo molla D-313G**  
 Rata molla 6,451 N/mm  
 Forza max 392 N  
 Forza con lunetta chiusa 389 N  
 Forza con lunetta aperta 182,5 N  
**Spring type D-313G**  
 Spring rate 6,451 N/mm  
 Force max 392 N  
 Force with closed steady-rest 389 N  
 Force with open steady-rest 182,5 N

ø cilindro 60mm  
 Superficie pialtone 28,27 cm<sup>2</sup>  
 Corsa max 32,5mm  
 Max. pressione d'esercizio 14bar  
 Max. forza di bloccaggio/rotolo 100daN  
 Max. velocità periferica rullo 800m/min  
 Precisione di centraggio (tolleranza di precisione a DN ISO 1101) su tutta la zona di bloccaggio alle stesse condizioni di bloccaggio 0,02mm  
 Precisione di ripetibilità con lunetta allineata sul diametro di bloccaggio 0,005mm.  
 Cylinder dia. 60mm  
 Platen surface 28,27 cm<sup>2</sup>  
 Max stroke 32,5mm  
 Max. pressure 14bar  
 Max. clamping force/roller 100daN  
 Max. roller rim speed 800m/min  
 Centering precision (precision tolerance to DN ISO 1101) on the complete clamping area at the same clamping conditions 0,02mm  
 Repeatability with steady-rest aligned on the clamping diameter 0,005mm.

**Salvo modifiche tecniche**

DATE/DATE	20/05/2020
	05364000-R011