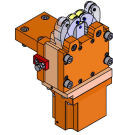


# 05418000 - LUNETTA D55 D5-60 SLU-1-M H114

Type	STEADY REST Self-centering steady rest for turret
Mounting	CYLINDRICAL SHANK 55
Tool output	Gripping jaws Ø5-Ø60
Coolant	N.A.
H [mm]	114
Ø Min [mm]	5
Ø Max [mm]	60
Max pressure [bar]	14
Accessories	N.A.
Notes	N.A.
Mounting tips	Not suitable for every application, please check



Always check live tool dimensions on the turret

Technical drawings showing dimensions: Front view (total height 247, mounting height 114, width 142), Side view (total height 247, mounting height 114, base width 175), Top view (width 194.6, height 50). Specific dimensions include 15.9, 227, 100, 60 max., 5 min., 20, 52.5, 74, and 60.

Two graphs showing force (N) vs. displacement (mm). The left graph shows a linear relationship for a spring with a rate of 5.961 N/mm. The right graph shows a similar relationship for a spring with a rate of 6.451 N/mm.

**ATTENZIONE :**  
**APERTURA A MOLLA**  
**CHIUSURA CON LIQUIDO REFRIGERANTE**  
 il liquido refrigerante deve essere filtrato  
 min. 0,03 - max. 0,05

**ATTENZIONE :**  
**OPENING THROUGH SPRING SYSTEM**  
**CLOSING THROUGH COOLANT SYSTEM**  
 The Coolant must be filtered min. 0,03 -  
 max. 0,05

Tipo molla D-313W  
 Rata molla 5,961 N/mm  
 Forza max. 377,4 N  
 Forza con lunetta chiusa 342,7 N  
 Forza con lunetta aperta 152 N  
 Spring type D-313W  
 Spring rate 5,961 N/mm  
 Force max. 377,4 N  
 Force with closed steady-rest 342,7 N  
 Force with open steady-rest 152 N

Tipo molla D-313G  
 Rata molla 6,451 N/mm  
 Forza max. 392 N  
 Forza con lunetta chiusa 389 N  
 Forza con lunetta aperta 182,5 N  
 Spring type D-313G  
 Spring rate 6,451 N/mm  
 Force max. 392 N  
 Force with closed steady-rest 389 N  
 Force with open steady-rest 182,5 N

Cilindro dia. 60mm  
 Superficie pistone 28,27 cm<sup>2</sup>  
 Corsa max. 32,5mm  
 Max. pressione d'esercizio 14bar  
 Max. forza di bloccaggio/roll. 100daN  
 Max. velocità periferica rullo 800m/min  
 Precisione di centraggio  
 (Tolleranza di precisione a DN ISO1101)  
 su tutta la zona di bloccaggio alle stesse  
 condizioni di bloccaggio 0,02mm  
 Precisione di ripetibilità con lunetta  
 allineata sul diametro di bloccaggio 0,005mm.

DATE/ATA  
15/02/2022 **05418000-R011**

Subject to technical changes