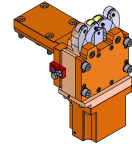


05364000 - LUNETTA D55,4 LR D5-60 SLU-1 H83

Type	STEADY REST Self-centering steady rest for turret
Mounting	CYLINDRICAL SHANK 55,4
Tool output	Gripping jaws Ø5-Ø60
Coolant	N.A.
H [mm]	83
Ø Min [mm]	5
Ø Max [mm]	60
Max pressure [bar]	14
Accessories	N.A.
Notes	N.A.
Mounting tips	Not suitable for every application, please check



Always check live tool dimensions on the turret

Dimensions: 15,9, 247, 227, 142, 65, 80, 194,6, 83, 44,5, 20, 89,5, 74, 222.

Top view: Ø 60 max, Ø 5 min.

Graph 1: Force (N) vs Displacement (mm) for spring type D-313W. Shows a linear relationship from 0 to 377.4 N over 60 mm.

Graph 2: Force (N) vs Displacement (mm) for spring type D-313G. Shows a linear relationship from 0 to 392 N over 60 mm.

ATTENZIONE :
APERTURA A MOLLA
CHIUSURA CON LIQUIDO REFRIGERANTE
 Il liquido refrigerante deve essere filtrato
 min. 0,03 - max. 0,05

ATTENZIONE :
OPENING THROUGH SPRING SYSTEM
CLOSING THROUGH COOLANT SYSTEM
 The Coolant must be filtered min. 0,03 -
 max. 0,05

DATE/DATE: 20/05/2020

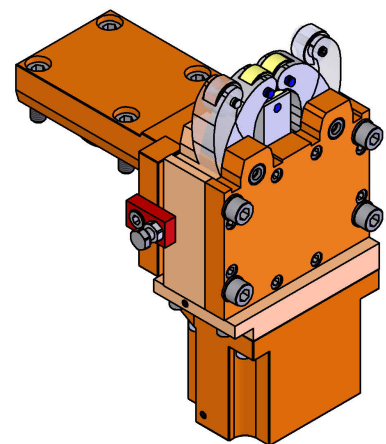
05364000-R011

Technical specifications:

- Tipo molla: D-313W
- Rata molla: 5,961 N/mm
- Forza max: 377,4 N
- Forza con lunetta chiusa: 342,7 N
- Forza con lunetta aperta: 152 N
- Spring type: D-313W
- Spring rate: 5,961 N/mm
- Force max: 377,4 N
- Force with closed steady-rest: 342,7 N
- Force with open steady-rest: 152 N

- Tipo molla: D-313G
- Rata molla: 6,451 N/mm
- Forza max: 392 N
- Forza con lunetta chiusa: 389 N
- Forza con lunetta aperta: 182,5 N
- Spring type: D-313G
- Spring rate: 6,451 N/mm
- Force max: 392 N
- Force with closed steady-rest: 389 N
- Force with open steady-rest: 182,5 N

- Ø cilindro: 60mm
- Superficie pilitone: 28,27 cm²
- Corsa max: 32,5mm
- Max. pressione d'esercizio: 14bar
- Max. forza di bloccaggio/rotolo: 100daN
- Max. velocità periferica rullo: 800m/min
- Precisione di centraggio (tolleranza di precisione a DN ISO 1101) su tutta la zona di bloccaggio alle stesse condizioni di bloccaggio 0,02mm.
- Precisione di ripetibilità con lunetta allineata sul diametro di bloccaggio 0,005mm.
- Cylinder dia.: 60mm
- Piston surface: 28,27 cm²
- Max stroke: 32,5mm
- Max. pressure: 14bar
- Max. clamping force/roller: 100daN
- Max. roller rim speed: 800m/min
- Centering precision (precision tolerance to DN ISO 1101) on the complete clamping area at the same clamping conditions 0,02mm.
- Repeatability with steady-rest aligned on the clamping diameter 0,005mm.



Subject to technical changes