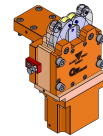


05418200 - LUNETTA D44 LR D5-60 SLU1 H60

Type	STEADY REST Self-centering steady rest for turret
Mounting	CYLINDRICAL SHANK 44
Tool output	Gripping jaws Ø5-Ø60
Coolant	N.A.
H [mm]	60
Ø Min [mm]	5
Ø Max [mm]	60
Max pressure [bar]	14
Accessories	N.A.
Notes	N.A.
Mounting tips	Not suitable for every application, please check



Always check live tool dimensions on the turret

Technical drawings showing dimensions: Front view (243.652, 227, 142, 194.6, 55, 40, 97, 110, Ø60 max., Ø5 min.), Side view (60, 187, 20, 51, 74, 166, Ø44), Bottom view (194.6, 55, 40).

Graphs showing force vs. displacement for the spring system. The left graph shows force (N) vs. displacement (mm) for the D-313W spring, and the right graph shows force (N) vs. displacement (mm) for the D-313G spring.

ATTENZIONE :
APERTURA A MOLLA
CHIUSURA CON LIQUIDO REFRIGERANTE
 il liquido refrigerante deve essere filtrato
 min. 0,03 - max. 0,05

ATTENZIONE :
OPENING THROUGH SPRING SYSTEM
CLOSING THROUGH COOLANT SYSTEM
 The Coolant must be filtered min. 0,03 -
 max. 0,05

DATE/GATE: 14/01/2022 **05418200-R011**

Technical specifications:

- Tipo molla: D-313W
- Rata molla: 5,961 N/mm
- Forza max: 377,4 N
- Forza con lunetta chiusa: 342,7 N
- Forza con lunetta aperta: 152 N
- Spring type: D-313W
- Spring rate: 5,961 N/mm
- Force max: 377,4 N
- Force with closed steady-rest: 342,7 N
- Force with open steady-rest: 152 N
- Tipo molla: D-313G
- Rata molla: 6,451 N/mm
- Forza max: 392 N
- Forza con lunetta chiusa: 389 N
- Forza con lunetta aperta: 182,5 N
- Spring type: D-313G
- Spring rate: 6,451 N/mm
- Force max: 392 N
- Force with closed steady-rest: 389 N
- Force with open steady-rest: 182,5 N

Other specifications:

- Ø cilindro: 60mm
- Superficie pistone: 28,27 cm²
- Corsa max: 32,5mm
- Max. pressione d'esercizio: 14bar
- Max. forza di bloccaggio/rotolo: 100daN
- Max. velocità periferica rullo: 800m/min
- Precisione di centraggio (Tolleranza di precisione a DIN ISO 1101) su tutta la zona di bloccaggio alle stesse condizioni di bloccaggio 0,02mm
- Precisione di ripetibilità con lunetta allineata sul diametro di bloccaggio 0,005mm.
- Cilindro dia.: 60mm
- Piston surface: 28,27 cm²
- Max stroke: 32,5mm
- Max. pressure: 14bar
- Max. clamping force/roller: 100daN
- Max. roller rim speed: 800m/min
- Centering precision (precision tolerance to DIN ISO 1101) on the complete clamping area at the same clamping conditions 0,02mm
- Repeatability with steady-rest aligned on the clamping diameter 0,005mm.

Subject to technical changes