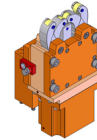


# 05354500 - LUNETTA H210 INTGX100 FISSA MZ

Type	STEADY REST Self-centering steady rest for turret
Mounting	MAZAK
Tool output	Gripping jaws Ø5-Ø60
Coolant	N.A.
H [mm]	210
Ø Min [mm]	5
Ø Max [mm]	60
Max pressure [bar]	14
Accessories	N.A.
Notes	N.A.
Mounting tips	Not suitable for every application, please check



Always check live tool dimensions on the turret

**DIAGRAMMA FORZA TOTALE SENZA MOLLA**

**DIAGRAMMA a BLOCCAGGIO FORZA MOLLA**

Tipo molla D-313W  
Rota molla 5,961 N/mm  
Forza max 377,4 N  
Forza con lunetta chiusa 342,7 N  
Forza con lunetta aperta 152 N

Spring type D-313W  
Spring rate 5,961 N/mm  
Force max 377,4 N  
Force with closed steady-rest 342,7 N  
Force with open steady-rest 152 N

Tipo molla D-313G  
Rota molla 6,451 N/mm  
Forza max 392 N  
Forza con lunetta chiusa 389 N  
Forza con lunetta aperta 182,5 N

Spring type D-313G  
Spring rate 6,451 N/mm  
Force max 392 N  
Force with closed steady-rest 389 N  
Force with open steady-rest 182,5 N

Ø cilindro 60mm  
Superficie pistone 28,27 cm<sup>2</sup>  
Costa max 32,5mm  
Max. pressione d'esercizio 14bar  
Max. forza di bloccaggio/ruolo 100daN  
Max. velocità periferica ruolo 800m/min  
Precisione di centraggio (Tolleranza di precisione a DIN ISO1101) su tutta la zona di bloccaggio 0,02mm  
Precisione di ripetibilità con lunetta allineata sul diametro di bloccaggio 0,005mm.

Cilindro dia. 60mm  
Pistone superficie 28,27 cm<sup>2</sup>  
Max stroke 32,5mm  
Max. pressione 14bar  
Max. clamping force/roller 100daN  
Max. roller rim speed 800m/min  
Centering precision (precision tolerance to DIN ISO1101) on the complete clamping area of the same clamping conditions 0,02mm  
Repeatability with steady-rest aligned on the clamping diameter 0,005mm.

**ATTENZIONE :**  
APERTURA A MOLLA  
CHIUSURA CON LIQUIDO REFRIGERANTE  
Il liquido refrigerante deve essere filtrato  
min. 0,03 - max. 0,05

**ATTENZIONE :**  
OPENING THROUGH SPRING SYSTEM  
CLOSING THROUGH COOLANT SYSTEM  
The Coolant must be filtered min. 0,03 - max. 0,05

DATE/ATA 26/08/2019 **05354500-R011**

Subject to technical changes